

とれたての新鮮な海苔をご自宅にお届けします！

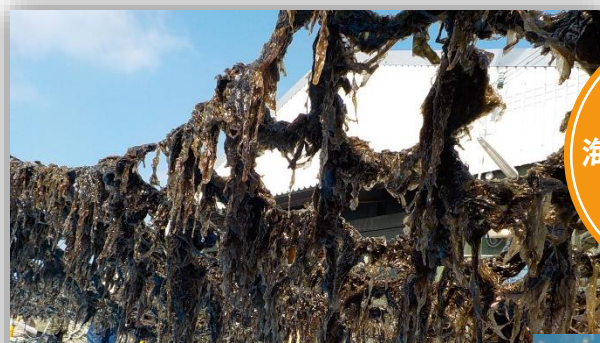
漁師鮮度

海苔

オーナー

募集します

大阪湾の  
海苔は風味豊か  
でおいしいよ



乾燥新海苔全型(21×19cm)100枚と味付け海苔(21×19cm)30枚・生海苔800gの  
オーナーです。

獲れたて&新鮮な海苔を1月ごろに、ご希望の場所までお届けします。  
海苔料理のレシピも一緒にご紹介します。

おまかせ  
コース

8,800円/1口  
(税込み・送料込み)

【オーナー特典】

海苔の体験(養殖場見学・海苔すき)の  
参加費無料(1口につき1名)

※養殖場見学は天候によっては中止となる場合があります。  
※体験と一緒に参加されるご家族ご友人は、別途体験参加料  
(1000円)が必要となります(ただし、1口あたり3名まで)。

<応募条件>

お一人様の応募口数は1口～4口まで(団体様等での5口以上の申込みは要相談)。

※複数箇所への発送については、2か所目以降の送料・箱代などの実費をご精算いただきます。

### 阪南市の海苔って？

大阪湾は栄養豊富で潮の流れが穏やかなため、海苔養殖に向けた漁場です。かつて大阪府では70もの養殖業者が存在したそうですが今は阪南市に3軒ある海苔業者しか残っていません。大阪湾の恵みを受けた風味豊かで柔らかい海苔は、ふわっと広がる磯の香りが特徴です。ぜひ一度食べてみてくださいね。



海中の海苔網の様子

### 海苔体験プログラムって？

漁村での営みにふれながら、大阪湾を身近に感じることができる体験です。  
(1～2月に実施予定)

#### 海苔すき体験

生海苔を手すきします(全型2枚)。  
すいた海苔はお持ち帰りできます。



※小学生以上となります。小学生未満の方はご家族と一緒に海苔すき体験はできます。

#### 養殖場見学

漁船に乗って漁師さんと一緒に海苔の養殖場を見学します。



〒599-0204 大阪府阪南市鳥取1716(西鳥取漁港内)

お申込み・お問い合わせは下記の電話番号・E-mailまでご連絡ください

株式会社 漁師鮮度

<https://www.ryoushi-sendo.co.jp>

TEL 072-425-3655(平日9時～17時)

E-mail [info@ryoushi-sendo.co.jp](mailto:info@ryoushi-sendo.co.jp)

# 海苔オーナー注文用紙

**FAX番号:072-425-3655**

(土・日・祝日を除く 09:00~17:00)

メールでお申込みの場合は、本文内に下記の注文内容をご記入ください  
info@ryoushi-sendo.co.jp

## ■注文内容

★ご注文品(注文口数をご記入ください)

名称	数量
おまかせコース ¥8,800	□

★体験の希望(希望される方は、□にチェックを記入ください。)

□海苔体験プログラムに参加します

海苔の成長を考慮し、体験ができそうになればご連絡します。1~2月頃を予定しています。

## ★お申込者

ふりがな		電話番号	
お名前		FAX番号	
郵便番号		メールアドレス	
ご住所			

■お申込み確認後、3営業日以内にこちらから詳細確認のご連絡を差し上げます。

## ■お支払いについて

詳細確認ができ次第、お支払いをしていただきます。

お支払いは原則、銀行振込みとなります。振込み手数料はお客様ご負担でお願い致します。

振込先 池田泉州銀行 阪南支店 普通預金 店番号 006 口座番号 3124170  
口座名義 カリヨウセントダ 化ヨトリマリヤクワイイカミ

## ■商品説明

乾燥新海苔全型(21×19cm)100枚・味付け海苔全型(21×19cm)30枚・生海苔800gのオーナーです。

〈収穫について〉

海苔は、天候や生育時の海の環境などの影響により収穫が左右されます。  
発送時期などが代わる場合がありますのであらかじめご了承ください。

〈海苔体験プログラムについて〉

時期が近づきましたら日程などの詳細をご案内いたします。  
乗船の体験のため、対象は小学生以上となります。小学生未満の方はご家族と一緒に海苔すき体験はできます。  
養殖場見学は天候によっては中止となる場合があります。

〈発送について〉

1か所分の費用は料金に含まれています。2か所目以降の送料・箱代などの実費をご精算いただきます。

〈海苔の生育状況報告〉海苔の生育状況をHPにてご紹介します。

**株式会社漁師鮮度** 【受付時間】9:00~17:00(土・日・祝日を除く)

〒599-0204 大阪府阪南市鳥取1716  
(西鳥取漁港内)

TEL&FAX (072)425-3655  
E-mail info@ryoushi-sendo.co.jp